

ÖFFENTLICHER INFORMATIONSANLASS

5. JUNI 2019

Inhalt

- Begrüssung
- Vorstellung der neuen Führungsstrukturen
- Zeitplan
- Fragen / Anregungen



„Die reinste Form des Wahnsinns ist es, alles beim Alten zu belassen und zu hoffen, dass sich etwas ändert.»

Albert Einstein, Physiker, 1879 - 1955

Aus den Anfängen

Eine gut funktionierende Schule war bislang diejenige, die als:

- bürokratische Organisationseinheit klaglos arbeitete.

Als Schulleitung bewährte sich vorwiegend:

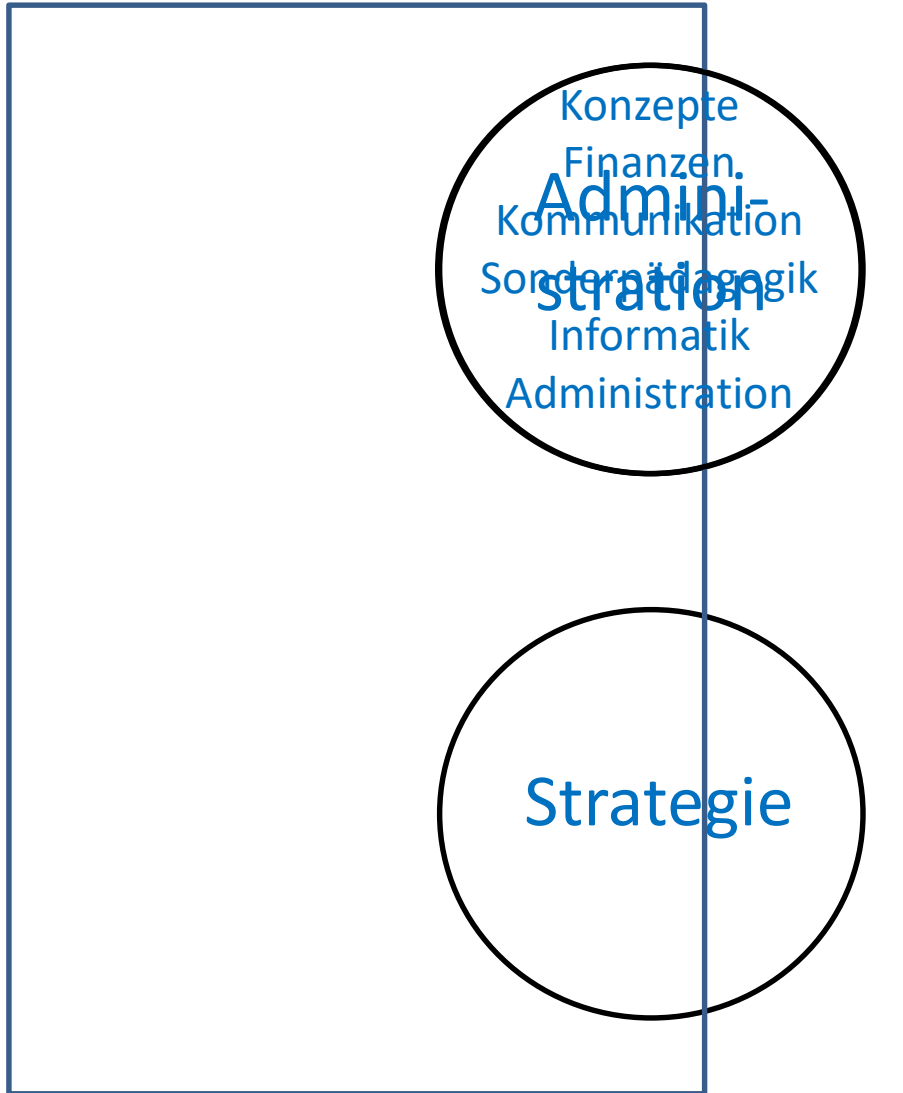
- wer „Befehlsempfänger“ und „- weitergeber“ mit dem Ziel einer reibungslosen Verwaltung von Schule war.

Die Rahmenbedingungen der zentral gesteuerten Schule waren klar

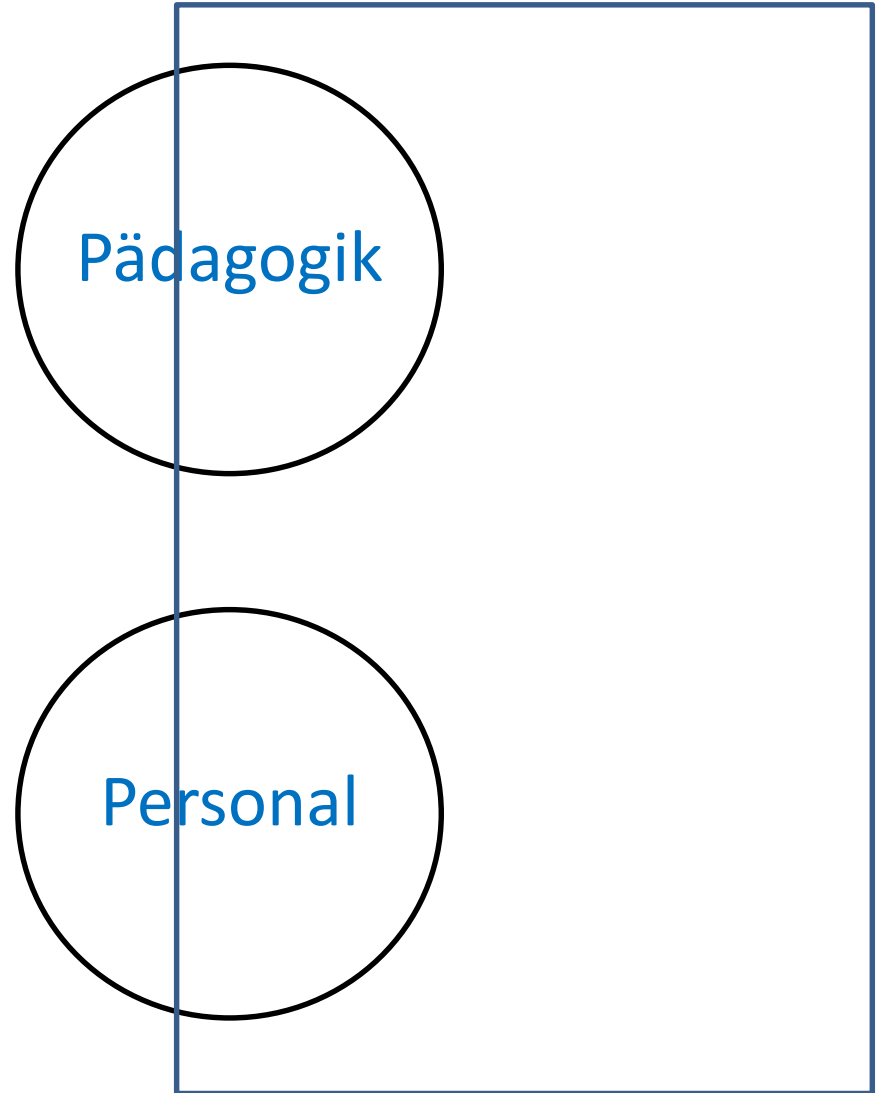
- hierarchisch strukturiert und über den Verordnungsweg „von oben nach unten“ reguliert“.

Entwicklung seit 2004

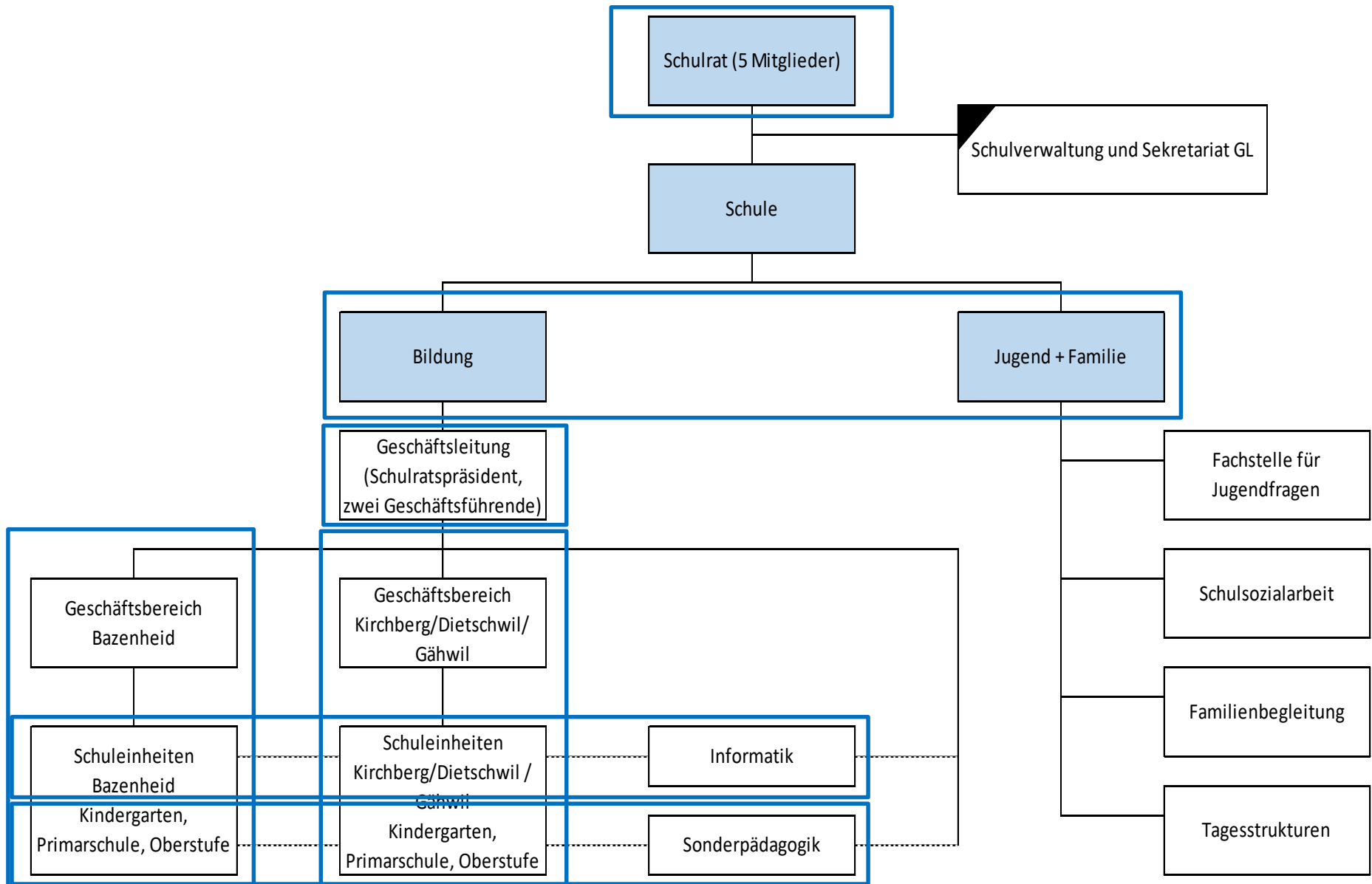
Geschäftsleitung



Schulleitung



Organisationsaufbau



Aufgabenteilung Geschäftsleitung / Schulleitung

Geschäftsleitung

Schulleitung

Details werden in den AVK (Aufgaben / Verantwortungen / Kompetenzen) geregelt

Qualität und Identität der Schule

- Qualitätsentwicklung
- Qualitätssicherung
- ...

Organisatorische und finanzielle Führung

- Finanzielle Führung im Rahmen der Finanzkompetenz
- Schulraumbelastung
- ...

Information und Kooperation

- Zusammenarbeit auf der Ebene der Schuleinheiten sowie auf gesamtschulischer Ebene
- Sicherstellung des Informationsflusses
- Pflegen von Kontakten

Pädagogische Führung

- Setzen von pädagogischen Schwerpunkten
- Schullaufbahn der Schülerinnen und Schüler
- Pensen- und Stundenplanung

Personelle Führung

- Personalförderung / Personalführung
- Personalentwicklung
- Mithilfe Stellen- und Pensenplanung
- Mithilfe Besetzung des Schulpersonals

Aufgabenteilung Schulrat / Geschäftsleitung

Schulrat – Schulordnung

Begründung Arbeitsverhältnisse aller MA mit leitender Funktion

Beendigung aller Arbeitsverhältnisse

Stellenplan im Rahmen des Budgets

Vorberatung Schulordnung, allgemein verbindlicher Reglemente

Vorberatung Budget, Jahresrechnung

Abklärung Raumbedürfnisse

Erlass von SE übergreifenden Leitbildern, nicht-rechtsetzenden Regelungen, Weisungen und Konzepten

Vertretung Schule nach aussen soweit dies nicht Sache des Gemeinderates ist

Erfüllung aller weiteren Aufgaben im Schulbereich, für die kein anderes Organ zuständig ist

Geschäftsleitung

Qualität und Identität der Schule

- Qualitätsentwicklung
- Qualitätssicherung

Organisatorische und finanzielle Führung

- Finanzielle Führung im Rahmen der Finanzkompetenz
- Schulraumbelugung

Information und Kooperation

- Zusammenarbeit auf der Ebene der Schuleinheiten sowie auf gesamtschulischer Ebene
- Sicherstellung des Informationsflusses
- Pflegen von Kontakten

Vom SR übernommen

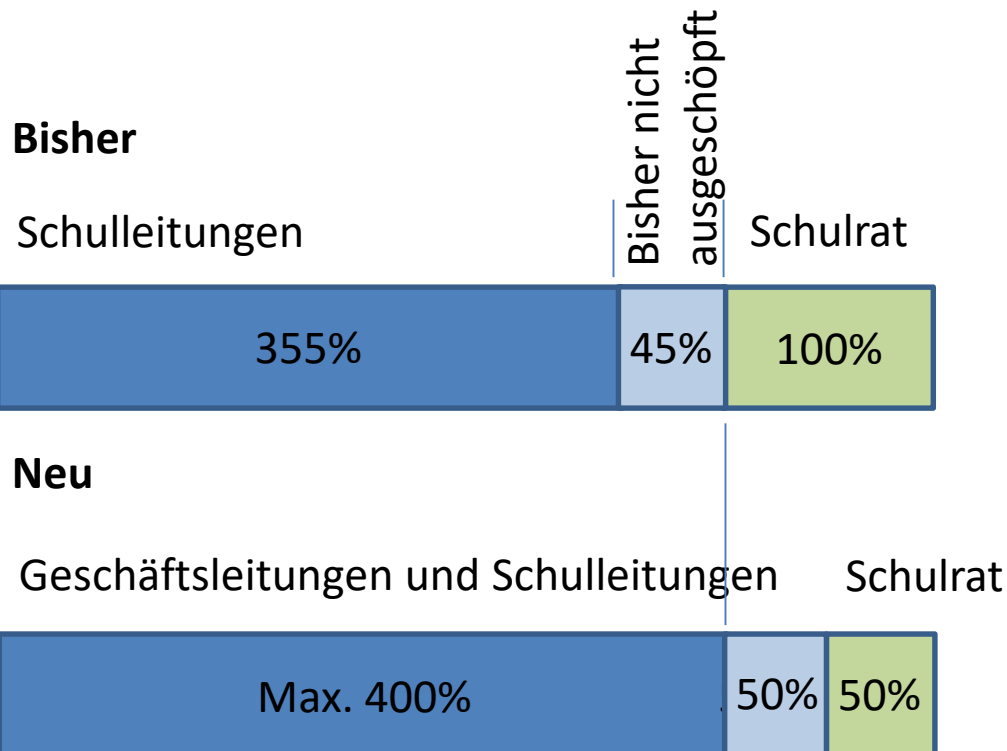
- Klassenorganisation, Zuteilung zu LP
- Promotionen, Disziplinarmaßnahmen
- Bildung von AG, Führung der SL
- Weitere Aufgaben/Kompetenzen

Führungspensum / Strukturell

Berechnungsgrundlage Schulleitungspensum (SGV)

Pro 300 Schülerinnen und Schüler 100% Schulleitungspensum

Für 1200 Schülerinnen und Schüler $\hat{=}$ 400 % Schulleitungspensum

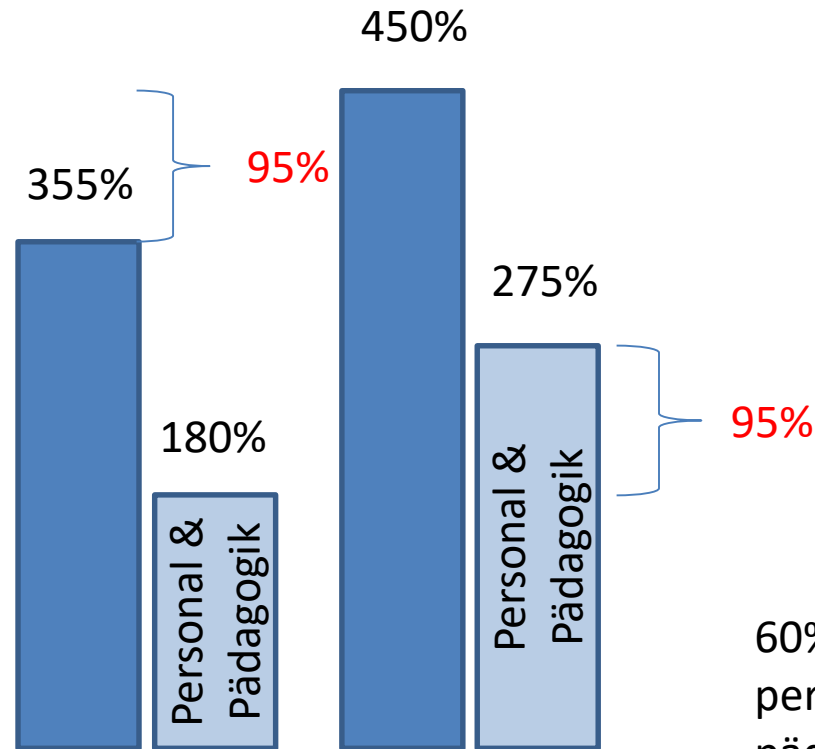


Entwicklung Schulleitungspensum:

2017	365%
2018	355%
2019	355%

Führungspensum / Inhaltlich

50% Pensum für
personelle und
pädagogische
Führung



60% Pensum für
personelle und
pädagogische
Führung

Fazit:

- Für 160 Mitarbeitende eine Führungsspanne von 450%
- rund 35 MA pro 100% Führungspensum

Konkrete Beispiele

Sonderpädagogikpool

rasch und flexibel

bisher: Zuweisung sonderpädagogischer Massnahmen über SR

neu: Umsetzung sonderpädagogischer Massnahmen Sonderpädagogikpool, SHP-Stunden, Förderlektionen, Klassenassistenzen über die GL

Personalrekrutierung (ausser SL)

realistisch

bisher: Auswahl und Anstellungsbestätigung SL/SRP, Wahlbestätigung SR

neu: Auswahl und Anstellung durch GL

Disziplinarfälle SuS auf Stufe Schulrat -

effektiv

bisher: Sämtliche Verfügungen über den SR

neu: Sämtliche Verfügungen über die GL

Konzepterarbeitungen

effizient

bisher: 1. Lesung GL / 1. Lesung SR – 2. Lesung GL / 2. Lesung SR -

neu: GL bereitet Dokumente vor, welche im SR gegengelesen und direkt angepasst werden, da GL an SR-Sitzungen anwesend ist.

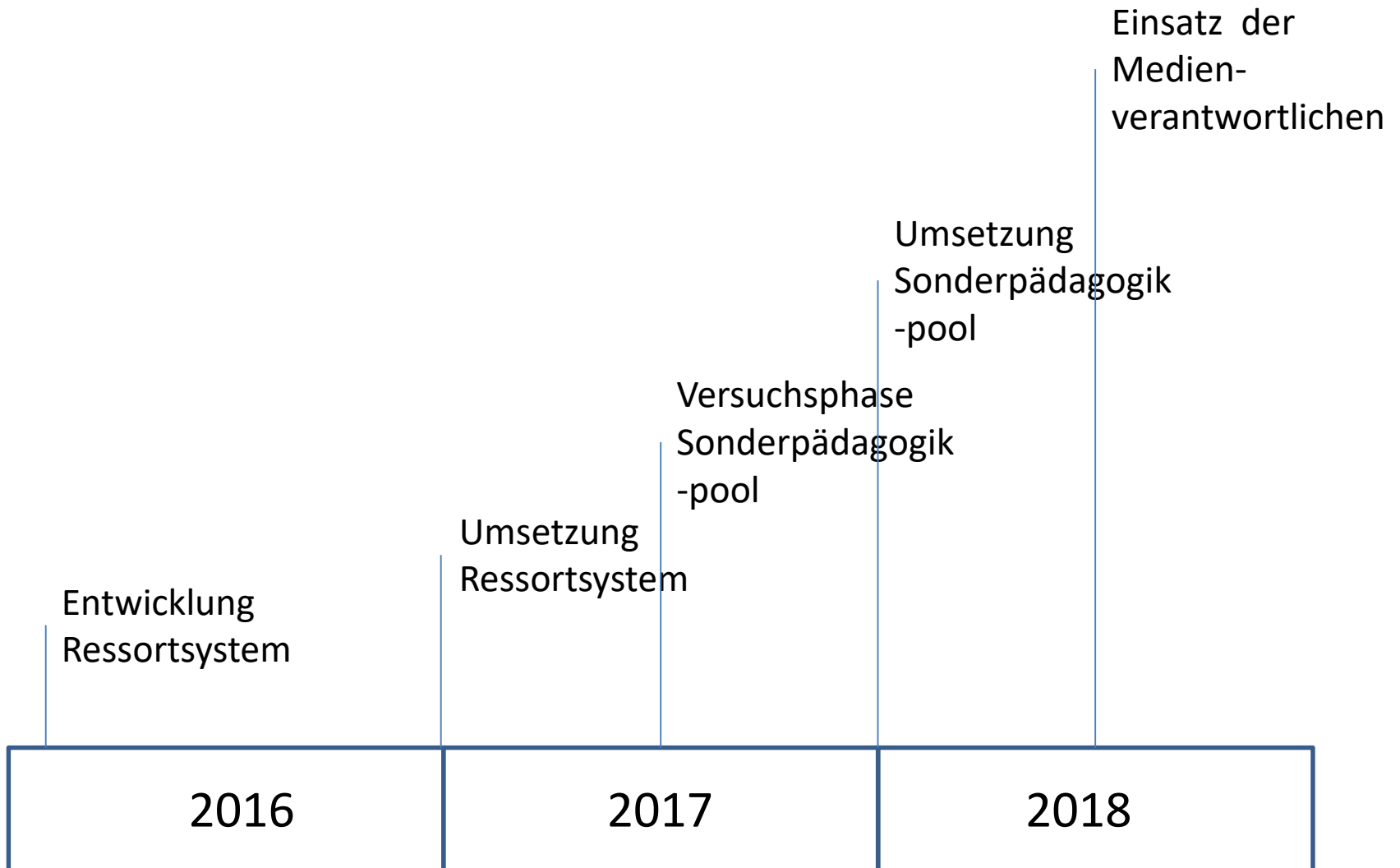
Entwicklung der Informatik-Strategie

praxisbezogen

bisher: Ausarbeitung der Grundlagen durch den SR/Schulleitungen/MV

neu: Ausarbeitung der Grundlagen durch GL/MV

Zeitplan Optimierungsprozesse



Formale Rahmenbedingungen

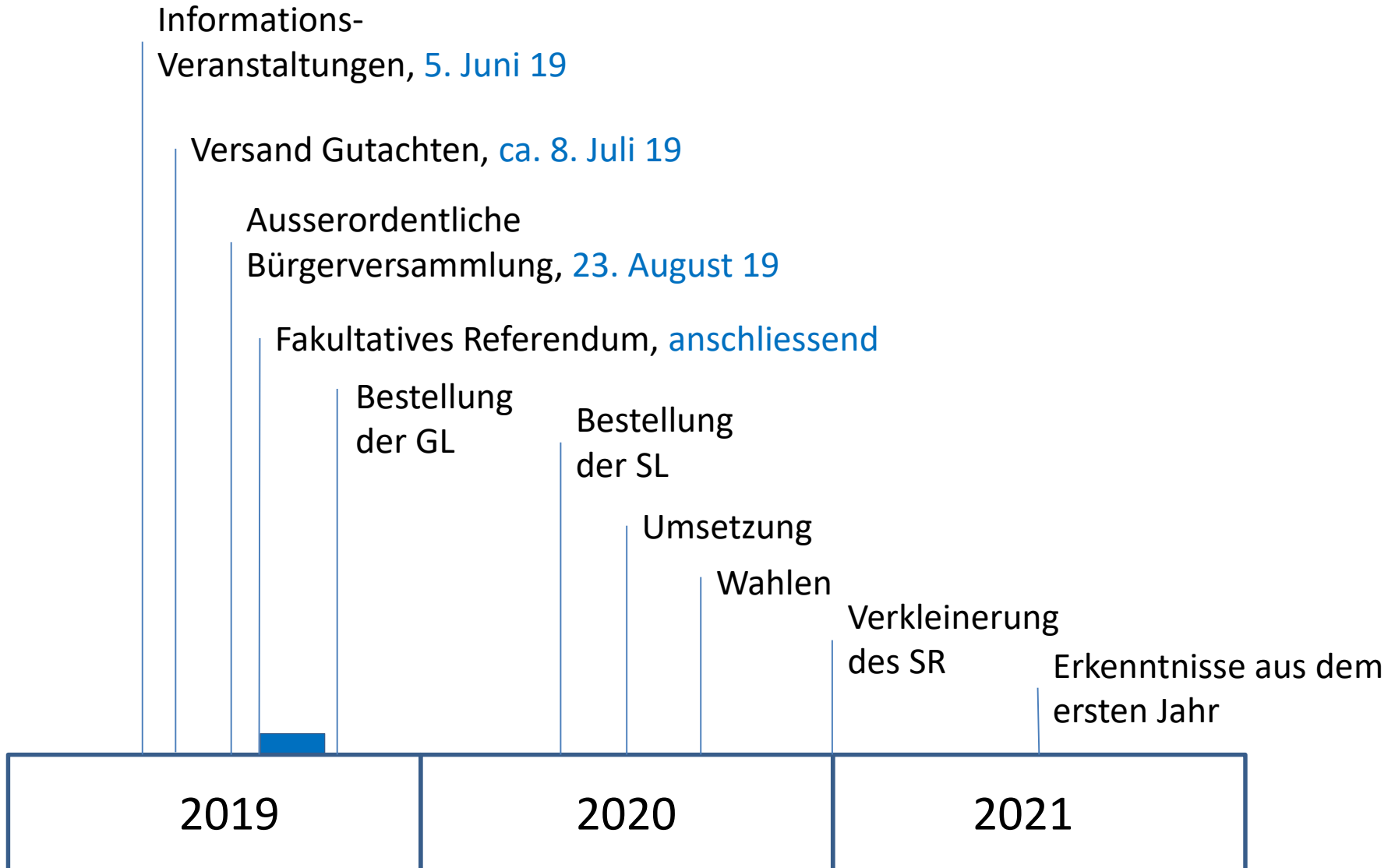
Gemeindeordnung (GO)

- Anzahl Mitglieder im Schulrat (9 → 5)
- Aufgaben des Schulrates
- Der Gemeinderat erlässt die Schulordnung

Schulordnung (SO)

- ...
- Aufgaben der Schulrates
- ...

Zeitplan Projekt Anpassung Führungsstrukturen



Fragen



Anregungen



„Wir können den Wind nicht ändern, aber die Segel anders setzen.“

Aristoteles, griechischer Philosoph, 384 v. Chr. – 322 v. Chr.

**HERZLICHEN DANK FÜR IHRE
AUFMERKSAMKEIT**